

DÉPARTEMENT DES ALPES-MARITIMES (06)

COMMUNE DU TIGNET (06530)

# PLAN LOCAL D'URBANISME



## 4.2. PLAN DE ZONAGE – LA COMMUNE

Échelle de la carte : 1/6000\*

Plan Local d'Urbanisme approuvé le :  
26/01/2007

Révision générale du Plan Local d'Urbanisme  
arrêtée le 28.11.2022



**Alpicité**  
Urbanisme, Paysage,  
Environnement

SARL Alpicité – Avenue de la Clapière, - 1, résidence la Croisée des Chemins - 05200 Embrun  
Tel : 04.92.46.51.80. - Mail : [contact@alpicite.fr](mailto:contact@alpicite.fr)



**TINEETUDE Ingénierie**  
Bureau d'études en environnement

TINEETUDE INGENIERIE - 30 ch. de Saint-Pierre - 06620 Le Bar le Loup  
Tel : 09 84 49 22 00 - Mail : [contact@tineetude-ingenierie.fr](mailto:contact@tineetude-ingenierie.fr)



PLAN LOCAL D'URBANISME



4.2. PLAN DE ZONAGE – LA COMMUNE

Echelle de la carte : 1/6000\*

Plan Local d'Urbanisme approuvé le :  
26/01/2007

Révision générale du Plan Local d'Urbanisme  
arrêté le : .....

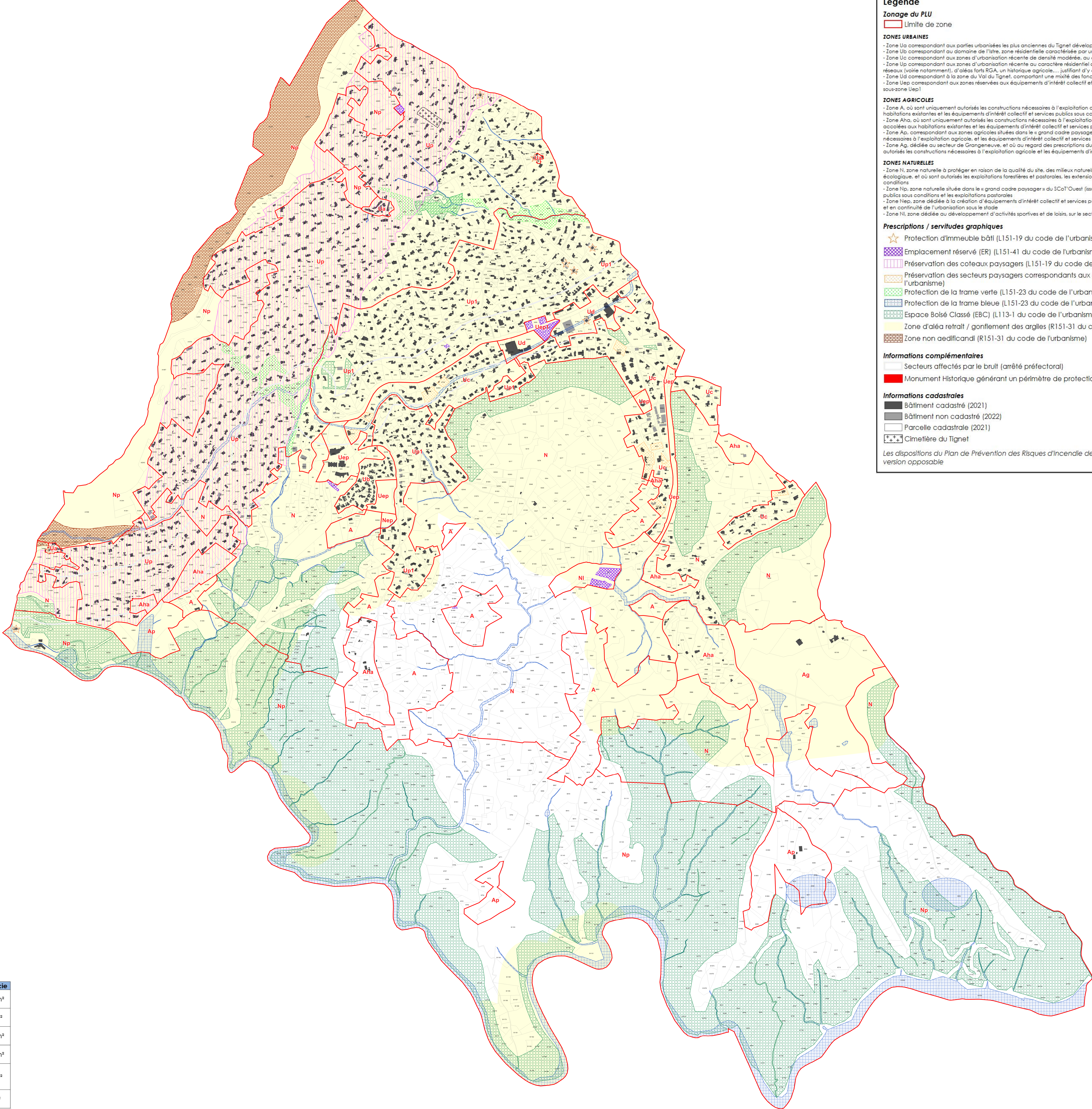
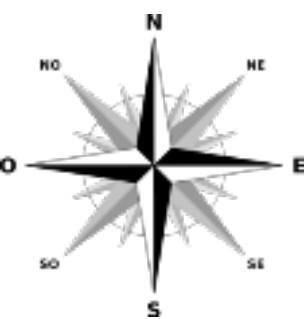
Alpicité  
Département Alpes  
Maritimes

SARL Alpicité – Avenue de la Chapelle, 1, 05000 La Chapelle des Champs – 05000 Briançon  
Tél : 04 92 66 57 40 – VNF : [alp@alpitude.com](mailto:alp@alpitude.com)



TINEETUDE Ingénierie  
Bureau études et environnement

TINEETUDE INGENIERIE – 30 av. de Saint-Pierre – 06620 Val de la Loubé  
Tél : 04 94 47 22 00 – ADE : [contact@tineetude.com](mailto:contact@tineetude.com)



Légende

Zonage du PLU

Limite de zone

ZONES URBAINES

- Zone Ua correspondant aux parties urbanisées les plus anciennes du Tignet développées à l'époque sous forme de hameaux, et notamment le village du Tignet
- Zone Uc correspondant au domaine de l'aire, zone résidentielle caractérisée par une forte densité et des constructions essentiellement moyennes
- Zone Up correspondant aux zones d'urbanisation récente de densité modérée, au caractère résidentiel dominant, situées au sud de la RD2562 et qui pourront être densifiées
- Zone Ua correspondant aux zones d'urbanisation récente au caractère résidentiel dominant, mais présentant différents enjeux, paysagers, patrimoniaux, d'insuffisance des réseaux (voirie notamment), d'aléas forts RGA, un historique agricole,... justifiant d'y contraindre très fortement l'urbanisation nouvelle. Elle se divise en deux sous-zones Up et Ua1
- Zone Ud correspondant à la zone du Val du Tignet, comportant une mixité des fonctions et des constructions, à dominante économique et notamment commerciale
- Zone Uep correspondant aux zones réservées aux équipements d'intérêt collectif et services publics et souvent déjà largement occupées par ces activités. Elle comprend une sous-zone Uep1

ZONES AGRICOLES

- Zone Aa où sont uniquement autorisés les constructions nécessaires à l'exploitation agricole (excluant l'habitation au regard du PPRif), les extensions et annexes accolées aux habitations existantes et les équipements d'intérêt collectif et services publics sous conditions
- Zone Aha où sont uniquement autorisés les constructions nécessaires à l'exploitation agricole (y compris les habitations nécessaires à l'activité), les extensions et annexes accolées aux habitations existantes et les équipements d'intérêt collectif et services publics sous conditions
- Zone Ap correspondant aux zones agricoles situées dans le « grand cadre paysager » du SCoT'Ouest (issu de la DTA), et où sont uniquement autorisés les constructions légères nécessaires à l'exploitation agricole, et les équipements d'intérêt collectif et services publics sous conditions
- Zone Ag, dédiée au secteur de Grangeneuve, et où au regard des prescriptions du SCoT'Ouest concernant les « espaces agricoles et pastoraux à préserver » seules sont autorisés les constructions nécessaires à l'exploitation agricole et les équipements d'intérêt collectif et services publics de manière très limitée

ZONES NATURELLES

- Zone N, zone naturelle à protéger en raison de la qualité du site, des milieux naturels, des paysages et de leur intérêt, notamment du point de vue paysager, environnemental et écologique, et où sont autorisés les exploitations forestières et pastorales, les extensions aux habitations existantes et les équipements d'intérêt collectif et services publics sous conditions
- Zone Np, zone naturelle située dans le « grand cadre paysager » du SCoT'Ouest (issu de la DTA), et où sont uniquement autorisés les équipements d'intérêt collectif et services publics sous conditions et les exploitations pastorales
- Zone Nsp, zone dédiée à la création d'équipements d'intérêt collectif et services publics réversibles, pour les services techniques communaux, sur un espace de faibles enjeux, et en continuité de l'urbanisation sous le stade
- Zone Ni, zone dédiée au développement d'activités sportives et de loisirs, sur le secteur de l'Apié de Jossan

Prescriptions / servitudes graphiques

- ★ Protection d'immeuble bâti (L151-19 du code de l'urbanisme)
- Emplacement réservé (ER) (L151-41 du code de l'urbanisme)
- Préservation des coteaux paysagers (L151-19 du code de l'urbanisme)
- Préservation des secteurs paysagers correspondant aux propriétés présentant des restanques et oliviers (L151-19 du code de l'urbanisme)
- Protection de la trame verte (L151-23 du code de l'urbanisme)
- Protection de la trame bleue (L151-23 du code de l'urbanisme)
- Espace Boisé Classé (EBC) (L113-1 du code de l'urbanisme)
- Zone d'aléa retrait / gonflement des argiles (R151-31 du code de l'urbanisme)
- Zone non aedificandi (R151-31 du code de l'urbanisme)

Informations complémentaires

- Secteurs affectés par le bruit (arrêté préfectoral)
- Monument Historique générant un périmètre de protection des abords (se référer à la SUP AC1)

Informations cadastrales

- Bâtiment cadastré (2021)
- Bâtiment non cadastré (2022)
- Parcelle cadastrale (2021)
- Cimetière du Tignet

Les dispositions du Plan de Prévention des Risques d'Incendie de forêts sont applicables sur l'ensemble de la commune dans sa version opposable

Liste des emplacements réservés

Nom	Objet	Destinataire	Superficie
ER n°1	Création d'un réservoir de 1500 m²	Régie des Eaux du Canal Belletrud	1207 m²
ER n°2	Gestion des eaux pluviales (bassin de rétention ...)	Commune du Tignet	201 m²
ER n°3	Création d'un espace public / Jardin / Parc publics	Commune du Tignet	5914 m²
ER n°4	Aménagement d'une zone sportive et de loisirs	Commune du Tignet	6808 m²
ER n°5	Création d'une aire de loisirs et de plein air (notamment pour les scolaires)	Commune du Tignet	871 m²
ER n°6	Aire de manœuvre en lien avec la défense incendie	Commune du Tignet	98 m²